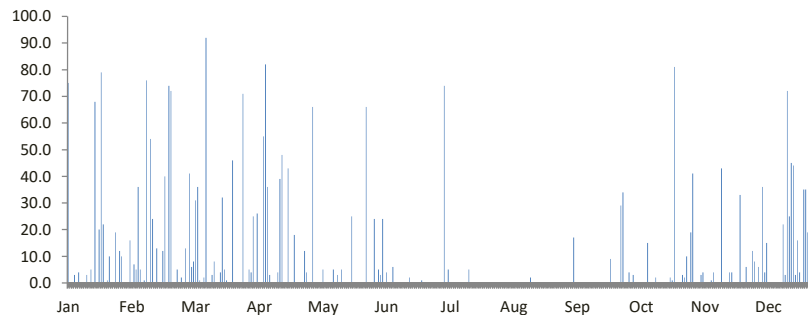


DATA CURAH HUJAN HARIAN

Nama Pos : Bd. Nambo	Provinsi : Jawa Tengah
Nomor Pos : 9	Kota/Kabupaten : Brebes
Jenis Alat : Manual	Kecamatan : Banjarharjo
Koordinat : 7 6' 11" LS-108 50' 22" BT	Desa/Kampung : Nambo
Elevasi : 27	Pengelola : DPSDAPR Kab. Brebes
SWS - DAS : K Kabuyutan	Didirikan : Dinas PU Pengairan
Tahun Pendirian : -	Tahun : 2020

TANGGAL	BULAN (mm)											
	Jan	Feb	Mar	Apr	Mei	Jun	Jul	Ags	Sep	Okt	Nov	Des
1	75,0	0,0	41,0	25,0	0,0	5,0	0,0	0,0	0,0	4,0	41,0	8,0
2	0,0	7,0	6,0	0,0	0,0	3,0	0,0	0,0	0,0	0,0	0,0	0,0
3	0,0	5,0	8,0	26,0	0,0	24,0	74,0	0,0	0,0	3,0	0,0	6,0
4	3,0	36,0	31,0	0,0	0,0	0,0	0,0	0,0	17,0	0,0	0,0	0,0
5	0,0	5,0	36,0	0,0	5,0	4,0	5,0	0,0	0,0	0,0	3,0	36,0
6	4,0	0,0	1,0	55,0	0,0	0,0	0,0	0,0	0,0	0,0	4,0	4,0
7	0,0	1,0	0,0	82,0	0,0	0,0	0,0	0,0	0,0	0,0	0,0	15,0
8	0,0	76,0	2,0	36,0	0,0	6,0	0,0	0,0	0,0	0,0	0,0	0,0
9	0,0	0,0	92,0	3,0	0,0	0,0	0,0	0,0	0,0	0,0	0,0	0,0
10	3,0	54,0	0,0	0,0	5,0	0,0	0,0	0,0	0,0	15,0	1,0	0,0
11	0,0	24,0	0,0	0,0	0,0	0,0	0,0	0,0	0,0	0,0	4,0	0,0
12	5,0	0,0	3,0	0,0	3,0	0,0	0,0	0,0	0,0	0,0	0,0	0,0
13	0,0	13,0	8,0	4,0	0,0	0,0	0,0	0,0	0,0	0,0	0,0	0,0
14	68,0	0,0	0,0	39,0	5,0	0,0	0,0	2,0	0,0	2,0	0,0	0,0
15	0,0	0,0	0,0	48,0	0,0	0,0	5,0	0,0	0,0	0,0	43,0	22,0
16	20,0	12,0	4,0	0,0	0,0	2,0	0,0	0,0	0,0	0,0	0,0	3,0
17	79,0	40,0	32,0	0,0	0,0	0,0	0,0	0,0	0,0	0,0	0,0	72,0
18	22,0	0,0	5,0	43,0	0,0	0,0	0,0	0,0	0,0	0,0	0,0	25,0
19	0,0	74,0	1,0	0,0	25,0	0,0	0,0	0,0	0,0	0,0	4,0	45,0
20	1,0	72,0	0,0	0,0	0,0	0,0	0,0	0,0	0,0	0,0	4,0	44,0
21	10,0	0,0	0,0	18,0	0,0	0,0	0,0	0,0	0,0	2,0	0,0	3,0
22	0,0	0,0	46,0	0,0	0,0	1,0	0,0	0,0	9,0	1,0	0,0	16,0
23	0,0	5,0	0,0	0,0	0,0	0,0	0,0	0,0	0,0	81,0	0,0	4,0
24	19,0	0,0	0,0	0,0	0,0	0,0	0,0	0,0	0,0	0,0	33,0	0,0
25	0,0	2,0	0,0	0,0	0,0	0,0	0,0	0,0	0,0	0,0	0,0	35,0
26	12,0	0,0	0,0	12,0	66,0	0,0	0,0	0,0	0,0	0,0	0,0	35,0
27	10,0	13,0	71,0	4,0	0,0	0,0	0,0	29,0	3,0	6,0	19,0	0,0
28	0,0	0,0	0,0	0,0	0,0	0,0	0,0	34,0	2,0	0,0	38,0	0,0
29	0,0	55,0	0,0	0,0	0,0	0,0	0,0	0,0	10,0	0,0	14,0	0,0
30	0,0	0,0	5,0	66,0	24,0	0,0	0,0	0,0	0,0	0,0	12,0	61,0
31	16,0	0,0	4,0	0,0	0,0	0,0	0,0	0,0	19,0	0,0	18,0	0,0
Hujan Maks	79,0	76,0	92,0	82,0	66,0	24,0	74,0	2,0	34,0	81,0	43,0	72,0
Jml. Curah Hujan	347,0	494,0	396,0	461,0	133,0	45,0	84,0	2,0	89,0	142,0	155,0	523,0
Jml. Hari Hujan	15	17	18	14	7	7	3	1	4	11	11	21
Jml. data (1-15)	15	15	15	15	15	15	15	15	15	15	15	15
Jml. Hujan (1-15)	158,0	221,0	228,0	318,0	18,0	42,0	84,0	2,0	17,0	24,0	96,0	91,0
Jml. Data (16-31)	16	14	16	15	16	15	16	16	15	16	15	16
Jml. Hujan (16-31)	189,0	273,0	168,0	143,0	115,0	3,0	0,0	0,0	72,0	118,0	59,0	432,0
Tahunan	Hujan Maksimum		Jumlah Curah Hujan				Jumlah Hari Hujan			Hujan Ekstrim		
	92,0		2871,0				129			157		

GRAFIK HUJAN (mm)

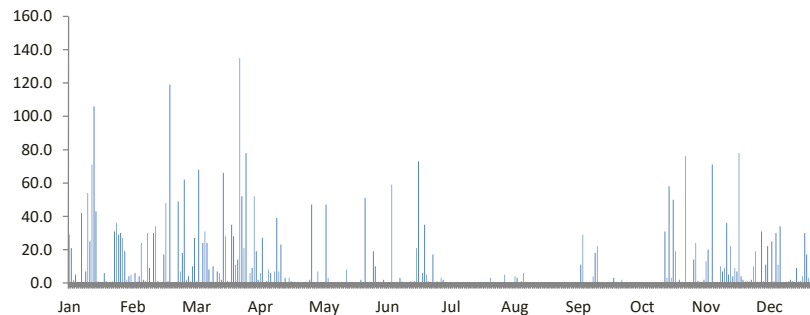


DATA CURAH HUJAN HARIAN

Nama Pos : Malahayu	Provinsi : Jawa Tengah
Nomor Pos : 9 b	Kota/Kabupaten : Brebes
Jenis Alat : Manual	Kecamatan : Banjarharjo
Koordinat : 7 2' 2" LS-108 49' 27" BT	Desa/Kampung : Malahayu
Elevasi : 60	Pengelola : DPSDAPR Kab. Brebes
SWS - DAS : K Kabuyutan	Didirikan : Dinas PU Pengairan
Tahun Pendirian : -	Tahun : 2021

TANGGAL	BULAN (mm)											
	Jan	Feb	Mar	Apr	Mei	Jun	Jul	Ags	Sep	Okt	Nov	Des
1	29,0	0,0	1,0	52,0	0,0	0,0	3,0	5,0	0,0	0,0	14,0	19,0
2	21,0	6,0	10,0	19,0	7,0	0,0	2,0	0,0	0,0	0,0	24,0	0,0
3	2,0	1,0	27,0	2,0	0,0	2,0	0,0	0,0	0,0	0,0	1,0	0,0
4	5,0	4,0	1,0	6,0	0,0	0,0	0,0	0,0	0,0	0,0	0,0	31,0
5	0,0	24,0	68,0	27,0	0,0	0,0	0,0	0,0	0,0	0,0	0,0	1,0
6	0,0	2,0	0,0	0,0	47,0	0,0	0,0	4,0	0,0	0,0	2,0	11,0
7	42,0	1,0	24,0	1,0	3,0	59,0	0,0	3,0	11,0	0,0	13,0	22,0
8	0,0	30,0	31,0	8,0	0,0	0,0	0,0	0,0	29,0	0,0	20,0	0,0
9	7,0	9,0	24,0	6,0	0,0	0,0	0,0	1,0	0,0	0,0	0,0	25,0
10	54,0	0,0	8,0	0,0	0,0	0,0	0,0	6,0	0,0	0,0	71,0	1,0
11	25,0	30,0	1,0	7,0	0,0	3,0	0,0	0,0	0,0	0,0	0,0	30,0
12	71,0	34,0	10,0	39,0	0,0	1,0	0,0	0,0	0,0	0,0	0,0	11,0
13	106,0	1,0	0,0	7,0	0,0	0,0	0,0	0,0	4,0	0,0	0,0	34,0
14	43,0	0,0	7,0	23,0	0,0	0,0	0,0	0,0	18,0	0,0	10,0	0,0
15	1,0	0,0	6,0	0,0	0,0	0,0	0,0	0,0	22,0	0,0	7,0	0,0
16	0,0	17,0	2,0	3,0	8,0	1,0	0,0	0,0	0,0	0,0	9,0	0,0
17	0,0	48,0	66,0	0,0	0,0	0,0	0,0	0,0	0,0	0,0	36,0	1,0
18	6,0	1,0	28,0	3,0	0,0	1,0	0,0	0,0	0,0	31,0	5,0	2,0
19	1,0	119,0	1,0	1,0	0,0	21,0	0,0	0,0	0,0	3,0	22,0	1,0
20	0,0	0,0	0,0	0,0	0,0	73,0	0,0	0,0	0,0	58,0	4,0	0,0
21	0,0	0,0	35,0	0,0	0,0	0,0	0,0	0,0	0,0	3,0	9,0	9,0
22	1,0	0,0	28,0	0,0	0,0	6,0	0,0	0,0	0,0	50,0	7,0	1,0
23	31,0	49,0	11,0	0,0	2,0	35,0	0,0	0,0	3,0	19,0	78,0	1,0
24	36,0	7,0	14,0	0,0	0,0	5,0	0,0	0,0	0,0	0,0	4,0	4,0
25	29,0	18,0	135,0	0,0	51,0	1,0	3,0	0,0	0,0	2,0	2,0	30,0
26	30,0	62,0	52,0	0,0	0,0	0,0	0,0	0,0	0,0	0,0	1,0	17,0
27	27,0	2,0	21,0	0,0	0,0	17,0	0,0	0,0	2,0	0,0	1,0	3,0
28	19,0	4,0	78,0	2,0	0,0	0,0	0,0	0,0	0,0	76,0	1,0	18,0
29	2,0		0,0	47,0	19,0	1,0	0,0	0,0	0,0	0,0	2,0	48,0
30	4,0		6,0	0,0	10,0	0,0	0,0	0,0	0,0	0,0	10,0	1,0
31	5,0		9,0		0,0		0,0		0,0			54,0
Hujan Maks	106,0	119,0	135,0	52,0	51,0	73,0	3,0	6,0	29,0	76,0	78,0	54,0
Jml. Curah Hujan	597,0	469,0	704,0	253,0	147,0	226,0	8,0	19,0	89,0	242,0	353,0	375,0
Jml. Hari Hujan	24	21	27	17	8	14	3	5	7	8	24	24
Jml. data (1-15)	15	15	15	15	15	15	15	15	15	15	15	15
Jml. Hujan (1-15)	406,0	142,0	218,0	197,0	57,0	65,0	5,0	19,0	84,0	0,0	162,0	185,0
Jml. Data (16-31)	16	13	16	15	16	15	16	15	16	15	15	16
Jml. Hujan (16-31)	191,0	327,0	486,0	56,0	90,0	161,0	3,0	0,0	5,0	242,0	191,0	190,0
Tahunan	Hujan Maksimum			Jumlah Curah Hujan			Jumlah Hari Hujan			Hujan Ekstrim		
	135,0			3482,0			182			173		

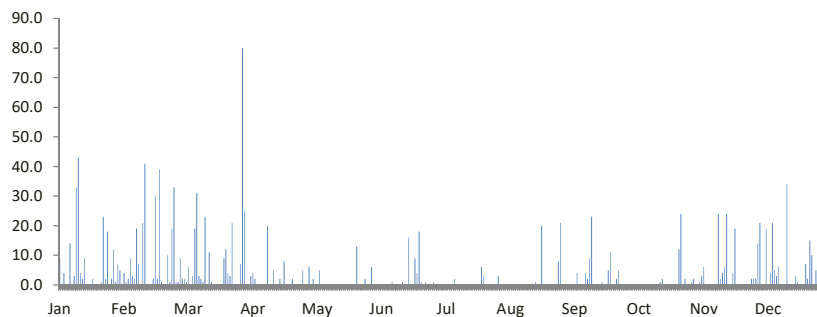
GRAFIK HUJAN (mm)



Nama Pos : Kersana **Provinsi** : Jawa Tengah
Nomor Pos : PK 12X **Kota/Kabupaten** : Brebes
Jenis Alat : Manual **Kecamatan** : Kersana
Koordinat : - - " LS-- - - " BT **Desa/Kampung** : Kersana
Elevasi : 28 M **Pengelola** : DPSDAPR Kab. Brebes
SWS - DAS : K Pemali **Didirikan** : Dinas PU Pengairan
Tahun Pendirian : - **Tahun** : 2021

TANGGAL	BULAN (mm)											
	Jan	Feb	Mar	Apr	Mei	Jun	Jul	Ags	Sep	Okt	Nov	Des
1	9,0	4,0	2,0	0,0	6,0	0,0	0,0	0,0	0,0	0,0	1,0	2,0
2	0,0	1,0	2,0	0,0	0,0	0,0	0,0	0,0	0,0	0,0	2,0	2,0
3	4,0	2,0	1,0	3,0	2,0	0,0	0,0	0,0	0,0	0,0	0,0	14,0
4	0,0	9,0	6,0	4,0	0,0	0,0	0,0	0,0	0,0	0,0	0,0	21,0
5	0,0	3,0	0,0	2,0	0,0	0,0	0,0	0,0	0,0	0,0	1,0	0,0
6	14,0	2,0	3,0	0,0	5,0	0,0	0,0	0,0	0,0	0,0	3,0	0,0
7	0,0	19,0	19,0	0,0	0,0	0,0	0,0	0,0	4,0	0,0	6,0	19,0
8	3,0	7,0	31,0	0,0	0,0	0,0	0,0	0,0	0,0	0,0	0,0	0,0
9	33,0	0,0	3,0	0,0	0,0	0,0	0,0	0,0	0,0	0,0	0,0	4,0
10	43,0	21,0	2,0	0,0	0,0	1,0	2,0	0,0	0,0	0,0	0,0	21,0
11	4,0	41,0	1,0	20,0	0,0	0,0	0,0	0,0	4,0	0,0	0,0	5,0
12	2,0	0,0	23,0	0,0	0,0	0,0	0,0	0,0	2,0	0,0	0,0	3,0
13	9,0	0,0	0,0	0,0	0,0	0,0	0,0	0,0	9,0	0,0	0,0	6,0
14	0,0	0,0	11,0	5,0	0,0	0,0	0,0	0,0	23,0	0,0	24,0	0,0
15	0,0	2,0	1,0	0,0	0,0	1,0	0,0	0,0	0,0	0,0	2,0	0,0
16	0,0	30,0	0,0	0,0	0,0	0,0	0,0	0,0	0,0	0,0	4,0	0,0
17	2,0	2,0	0,0	2,0	0,0	0,0	0,0	0,0	0,0	1,0	6,0	34,0
18	0,0	39,0	0,0	0,0	0,0	16,0	0,0	1,0	0,0	2,0	24,0	0,0
19	0,0	1,0	0,0	8,0	0,0	0,0	0,0	0,0	1,0	0,0	0,0	0,0
20	0,0	0,0	0,0	0,0	0,0	0,0	0,0	0,0	0,0	0,0	0,0	0,0
21	1,0	0,0	9,0	0,0	0,0	9,0	0,0	20,0	0,0	0,0	4,0	3,0
22	23,0	10,0	12,0	0,0	0,0	4,0	0,0	0,0	5,0	0,0	19,0	1,0
23	2,0	1,0	4,0	2,0	0,0	18,0	6,0	0,0	11,0	0,0	0,0	0,0
24	18,0	19,0	3,0	0,0	13,0	1,0	3,0	0,0	0,0	0,0	0,0	0,0
25	0,0	33,0	21,0	0,0	0,0	0,0	0,0	0,0	0,0	0,0	0,0	0,0
26	2,0	1,0	0,0	0,0	0,0	1,0	0,0	0,0	2,0	12,0	0,0	7,0
27	12,0	1,0	0,0	0,0	0,0	0,0	0,0	0,0	5,0	24,0	0,0	2,0
28	1,0	9,0	0,0	5,0	2,0	0,0	0,0	0,0	0,0	0,0	0,0	15,0
29	7,0		7,0	0,0	0,0	0,0	0,0	8,0	0,0	2,0	0,0	10,0
30	5,0		80,0	0,0	0,0	1,0	0,0	21,0	0,0	0,0	2,0	0,0
31	0,0		25,0		6,0		3,0	0,0		0,0		5,0
Hujan Maks	43,0	41,0	80,0	20,0	13,0	18,0	6,0	21,0	23,0	24,0	24,0	34,0
Jml. Curah Hujan	194,0	257,0	266,0	51,0	34,0	52,0	14,0	50,0	66,0	41,0	98,0	174,0
Jml. Hari Hujan	19	22	21	9	6	9	4	4	10	5	13	18
Jml. data (1-15)	15	15	15	15	15	15	15	15	15	15	15	15
Jml. Hujan (1-15)	121,0	111,0	105,0	34,0	13,0	2,0	2,0	0,0	42,0	0,0	39,0	97,0
Jml. Data (16-31)	16	13	16	15	16	15	16	16	15	16	15	16
Jml. Hujan (16-31)	73,0	146,0	161,0	17,0	21,0	50,0	12,0	50,0	24,0	41,0	59,0	77,0
Tahunan	Hujan Maksimum		Jumlah Curah Hujan				Jumlah Hari Hujan			Hujan Ekstrim		
	80,0		1297,0				140			181		

GRAFIK HUJAN (mm)

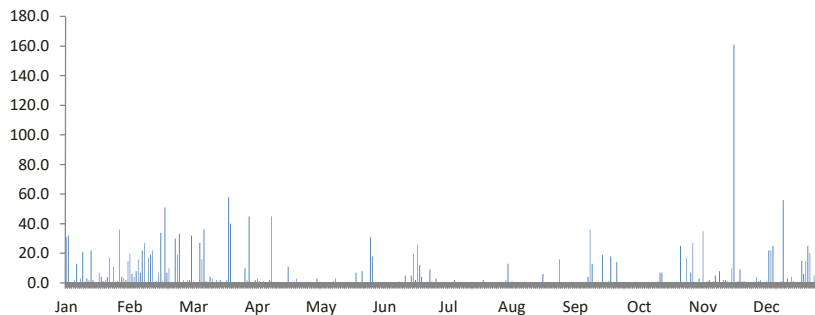


DATA CURAH HUJAN HARIAN

Nama Pos : PESAYANGAN	Provinsi : Jawa Tengah
Nomor Pos : 35b	Kota/Kabupaten : Tegal
Jenis Alat : MANUAL	Kecamatan : Talang
Koordinat : 6 55' 14" LS-109 8' 15" BT	Desa/Kampung : PESAYANGAN
Elevasi : 15 M	Pengelola : DPU Kab. Tegal
SWS - DAS : K Gung	Didirikan : Dinas PU Pengairan
Tahun Pendirian : -	Tahun : 2021

TANGGAL	BULAN (mm)											
	Jan	Feb	Mar	Apr	Mei	Jun	Jul	Ags	Sep	Okt	Nov	Des
1	31,0	20,0	2,0	0,0	0,0	0,0	0,0	0,0	0,0	0,0	7,0	0,0
2	32,0	6,0	2,0	0,0	0,0	0,0	0,0	0,0	0,0	0,0	27,0	0,0
3	0,0	4,0	32,0	2,0	3,0	0,0	0,0	2,0	0,0	0,0	0,0	4,0
4	0,0	8,0	0,0	3,0	0,0	0,0	0,0	13,0	0,0	0,0	0,0	1,0
5	2,0	16,0	0,0	1,0	0,0	0,0	0,0	0,0	0,0	0,0	3,0	2,0
6	13,0	7,0	0,0	0,0	0,0	0,0	0,0	1,0	0,0	0,0	0,0	0,0
7	0,0	22,0	27,0	1,0	0,0	0,0	0,0	0,0	0,0	0,0	35,0	0,0
8	3,0	27,0	16,0	0,0	0,0	0,0	0,0	0,0	0,0	0,0	0,0	1,0
9	21,0	0,0	36,0	0,0	0,0	0,0	2,0	0,0	0,0	0,0	1,0	22,0
10	0,0	17,0	1,0	2,0	0,0	0,0	0,0	0,0	0,0	0,0	2,0	22,0
11	3,0	19,0	0,0	45,0	1,0	0,0	0,0	0,0	0,0	0,0	0,0	25,0
12	2,0	22,0	4,0	0,0	3,0	1,0	0,0	0,0	4,0	0,0	1,0	0,0
13	22,0	0,0	3,0	0,0	0,0	0,0	0,0	0,0	36,0	0,0	5,0	0,0
14	2,0	1,0	0,0	0,0	0,0	0,0	0,0	13,0	0,0	0,0	0,0	0,0
15	0,0	7,0	2,0	0,0	0,0	5,0	0,0	0,0	0,0	0,0	8,0	1,0
16	0,0	34,0	0,0	0,0	0,0	0,0	0,0	0,0	0,0	1,0	0,0	56,0
17	7,0	1,0	2,0	0,0	0,0	0,0	0,0	0,0	0,0	7,0	2,0	0,0
18	4,0	51,0	0,0	0,0	0,0	5,0	0,0	0,0	0,0	7,0	2,0	3,0
19	1,0	7,0	0,0	11,0	0,0	20,0	0,0	0,0	19,0	0,0	1,0	0,0
20	2,0	10,0	2,0	0,0	0,0	2,0	0,0	0,0	0,0	0,0	0,0	4,0
21	4,0	0,0	58,0	0,0	0,0	26,0	0,0	6,0	0,0	0,0	10,0	1,0
22	17,0	0,0	40,0	0,0	7,0	12,0	0,0	0,0	1,0	0,0	161,0	0,0
23	0,0	30,0	0,0	3,0	0,0	4,0	2,0	0,0	18,0	0,0	0,0	0,0
24	11,0	19,0	0,0	0,0	0,0	0,0	0,0	0,0	0,0	0,0	1,0	0,0
25	0,0	33,0	0,0	0,0	8,0	0,0	0,0	0,0	0,0	0,0	9,0	15,0
26	1,0	0,0	0,0	0,0	0,0	0,0	0,0	0,0	14,0	0,0	1,0	6,0
27	36,0	2,0	0,0	0,0	0,0	9,0	0,0	0,0	0,0	25,0	1,0	15,0
28	4,0	0,0	0,0	0,0	0,0	1,0	0,0	0,0	0,0	0,0	0,0	25,0
29	3,0		10,0	0,0	31,0	0,0	0,0	16,0	0,0	0,0	0,0	20,0
30	2,0		2,0	0,0	18,0	3,0	0,0	0,0	0,0	17,0	0,0	0,0
31	15,0		45,0		0,0		0,0		0,0			5,0
Hujan Maks	36,0	51,0	58,0	45,0	31,0	26,0	2,0	16,0	36,0	25,0	161,0	56,0
Jml. Curah Hujan	238,0	363,0	284,0	68,0	71,0	88,0	4,0	38,0	105,0	57,0	277,0	228,0
Jml. Hari Hujan	23	22	17	8	7	11	2	5	7	5	18	18
Jml. data (1-15)	15	15	15	15	15	15	15	15	15	15	15	15
Jml. Hujan (1-15)	131,0	176,0	125,0	54,0	7,0	6,0	2,0	16,0	53,0	0,0	89,0	78,0
Jml. Data (16-31)	16	13	16	15	16	15	16	16	15	16	15	16
Jml. Hujan (16-31)	107,0	187,0	159,0	14,0	64,0	82,0	2,0	22,0	52,0	57,0	188,0	150,0
Tahunan	Hujan Maksimum		Jumlah Curah Hujan				Jumlah Hari Hujan			Hujan Ekstrim		
	161,0		1821,0				143			183		

GRAFIK HUJAN (mm)

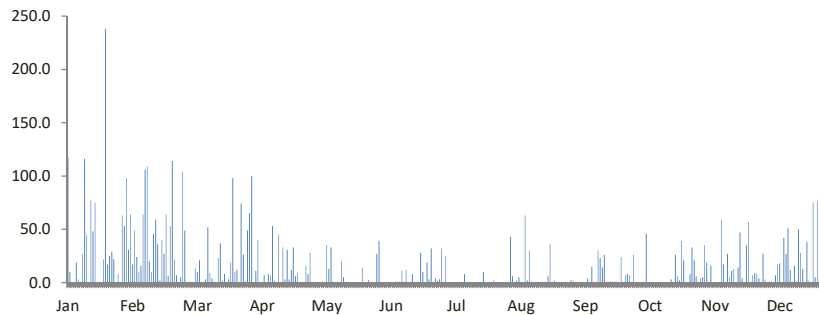


DATA CURAH HUJAN HARIAN

Nama Pos	: Tapak Menjangan	Provinsi	: Jawa Tengah
Nomor Pos	: R 110	Kota/Kabupaten	: Pekalongan
Jenis Alat	: Manual	Kecamatan	: Doro
Koordinat	: 7 2' 23.3" LS-109 41' 31" BT	Desa/Kampung	: Tapak Menjangan
Elevasi	: -	Pengelola	: DPU TARU Kab. Pekalongan
SWS - DAS	: Sengkarang	Didirikan	: Dinas PU Pengairan
Tahun Pendirian	: -	Tahun	: 2021

TANGGAL	BULAN (mm)											
	Jan	Feb	Mar	Apr	Mei	Jun	Jul	Ags	Sep	Okt	Nov	Des
1	117,0	17,0	0,0	11,0	0,0	0,0	25,0	43,0	0,0	0,0	5,0	3,0
2	10,0	49,0	0,0	40,0	0,0	0,0	0,0	6,0	0,0	0,0	35,0	0,0
3	0,0	24,0	14,0	0,0	1,0	0,0	0,0	0,0	0,0	0,0	19,0	1,0
4	0,0	10,0	10,0	0,0	0,0	0,0	0,0	2,0	0,0	0,0	1,0	1,0
5	19,0	16,0	21,0	7,0	35,0	0,0	0,0	5,0	0,0	0,0	16,0	0,0
6	3,0	64,0	0,0	0,0	13,0	0,0	0,0	0,0	0,0	0,0	0,0	7,0
7	0,0	106,0	0,0	8,0	33,0	1,0	0,0	0,0	4,0	0,0	0,0	17,0
8	27,0	109,0	3,0	7,0	1,0	1,0	0,0	63,0	0,0	0,0	0,0	18,0
9	116,0	20,0	52,0	53,0	0,0	1,0	0,0	2,0	15,0	0,0	0,0	0,0
10	45,0	10,0	9,0	2,0	0,0	11,0	8,0	30,0	0,0	0,0	59,0	42,0
11	0,0	46,0	4,0	0,0	0,0	1,0	0,0	0,0	0,0	0,0	17,0	27,0
12	77,0	59,0	1,0	45,0	20,0	12,0	0,0	0,0	30,0	0,0	0,0	51,0
13	48,0	36,0	0,0	0,0	5,0	0,0	0,0	0,0	23,0	0,0	27,0	12,0
14	75,0	2,0	23,0	33,0	0,0	0,0	0,0	1,0	14,0	0,0	5,0	1,0
15	0,0	40,0	37,0	3,0	0,0	8,0	0,0	0,0	26,0	0,0	11,0	16,0
16	0,0	27,0	2,0	31,0	0,0	1,0	0,0	0,0	0,0	0,0	13,0	1,0
17	0,0	64,0	8,0	3,0	0,0	0,0	0,0	0,0	0,0	3,0	0,0	50,0
18	22,0	6,0	0,0	12,0	0,0	1,0	0,0	0,0	1,0	0,0	14,0	28,0
19	238,0	53,0	3,0	33,0	0,0	28,0	10,0	6,0	1,0	26,0	47,0	13,0
20	17,0	114,0	19,0	6,0	0,0	10,0	0,0	36,0	1,0	6,0	4,0	0,0
21	25,0	22,0	98,0	9,0	0,0	0,0	0,0	1,0	0,0	2,0	0,0	38,0
22	29,0	7,0	10,0	0,0	14,0	19,0	0,0	2,0	0,0	39,0	35,0	2,0
23	22,0	0,0	12,0	0,0	0,0	3,0	0,0	0,0	24,0	21,0	57,0	0,0
24	0,0	5,0	0,0	0,0	0,0	32,0	2,0	0,0	0,0	0,0	0,0	75,0
25	8,0	104,0	74,0	16,0	2,0	0,0	0,0	0,0	7,0	0,0	7,0	5,0
26	0,0	49,0	26,0	8,0	0,0	4,0	0,0	0,0	8,0	8,0	9,0	77,0
27	63,0	0,0	1,0	28,0	0,0	2,0	0,0	0,0	7,0	33,0	8,0	3,0
28	53,0	1,0	49,0	0,0	0,0	3,0	0,0	0,0	0,0	21,0	4,0	115,0
29	98,0		65,0	0,0	27,0	32,0	0,0	0,0	26,0	6,0	0,0	19,0
30	31,0		100,0	0,0	39,0	0,0	0,0	2,0	0,0	0,0	27,0	4,0
31	64,0		0,0		0,0		0,0	2,0		4,0		29,0
Hujan Maks	238,0	114,0	100,0	53,0	39,0	32,0	25,0	63,0	30,0	46,0	59,0	115,0
Jml. Curah Hujan	1207,0	1060,0	641,0	355,0	190,0	170,0	45,0	201,0	187,0	215,0	420,0	655,0
Jml. Hari Hujan	22	26	23	19	11	18	4	14	14	12	21	26
Jml. data (1-15)	15	15	15	15	15	15	15	15	15	15	15	15
Jml. Hujan (1-15)	537,0	608,0	174,0	209,0	108,0	35,0	33,0	152,0	112,0	46,0	195,0	196,0
Jml. Data (16-31)	16	13	16	15	16	15	16	16	15	16	15	16
Jml. Hujan (16-31)	670,0	452,0	467,0	146,0	82,0	135,0	12,0	49,0	75,0	169,0	225,0	459,0
Tahunan	Hujan Maksimum			Jumlah Curah Hujan			Jumlah Hari Hujan			Hujan Ekstrim		
	238,0			5346,0			210			360		

GRAFIK HUJAN (mm)

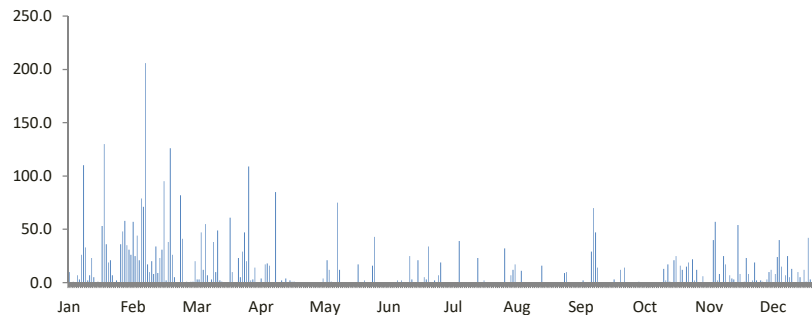


DATA CURAH HUJAN HARIAN

Nama Pos	: Wonotunggal	Provinsi	: Jawa Tengah
Nomor Pos	: R 123	Kota/Kabupaten	: Batang
Jenis Alat	: Manual	Kecamatan	: Wonotunggal
Koordinat	: 7° 0' 25.4" LS-109 45' 30.2" BT	Desa/Kampung	: Wonotunggal
Elevasi	: 200 m	Pengelola	: DPU dan PR Kab. Batang
SWS - DAS	: K Kupang	Didirikan	: Dinas PU Pengairan
Tahun Pendirian	: -	Tahun	: 2021

TANGGAL	BULAN (mm)											
	Jan	Feb	Mar	Apr	Mei	Jun	Jul	Ag	Sep	Okt	Nov	Des
1	10,0	57,0	1,0	14,0	0,0	0,0	0,0	0,0	0,0	0,0	12,0	0,0
2	0,0	25,0	1,0	0,0	0,0	0,0	0,0	0,0	0,0	0,0	0,0	2,0
3	1,0	44,0	20,0	0,0	0,0	0,0	0,0	7,0	0,0	0,0	0,0	1,0
4	0,0	21,0	3,0	4,0	4,0	0,0	0,0	12,0	0,0	1,0	6,0	0,0
5	7,0	79,0	3,0	0,0	0,0	0,0	0,0	17,0	0,0	0,0	0,0	3,0
6	3,0	71,0	47,0	17,0	21,0	0,0	0,0	0,0	0,0	0,0	0,0	10,0
7	26,0	206,0	12,0	18,0	12,0	0,0	0,0	0,0	2,0	0,0	0,0	12,0
8	110,0	17,0	55,0	16,0	1,0	0,0	0,0	11,0	0,0	0,0	0,0	0,0
9	33,0	10,0	7,0	0,0	0,0	2,0	39,0	0,0	0,0	0,0	40,0	8,0
10	2,0	20,0	0,0	0,0	0,0	0,0	0,0	0,0	0,0	0,0	57,0	24,0
11	7,0	8,0	3,0	85,0	75,0	2,0	0,0	0,0	29,0	0,0	2,0	40,0
12	23,0	34,0	38,0	0,0	12,0	0,0	0,0	0,0	70,0	0,0	8,0	15,0
13	5,0	9,0	10,0	0,0	0,0	0,0	0,0	0,0	47,0	0,0	0,0	0,0
14	0,0	23,0	49,0	2,0	0,0	0,0	0,0	0,0	14,0	0,0	25,0	7,0
15	1,0	31,0	2,0	0,0	0,0	25,0	0,0	0,0	0,0	0,0	17,0	25,0
16	0,0	95,0	1,0	4,0	0,0	3,0	0,0	0,0	0,0	13,0	0,0	5,0
17	53,0	2,0	0,0	0,0	0,0	0,0	0,0	0,0	0,0	2,0	7,0	13,0
18	130,0	38,0	0,0	2,0	0,0	0,0	23,0	16,0	0,0	17,0	4,0	0,0
19	36,0	126,0	0,0	1,0	0,0	21,0	0,0	0,0	0,0	1,0	3,0	0,0
20	19,0	26,0	61,0	1,0	0,0	0,0	0,0	0,0	0,0	0,0	0,0	10,0
21	21,0	5,0	10,0	0,0	17,0	0,0	2,0	0,0	0,0	21,0	54,0	5,0
22	7,0	0,0	0,0	0,0	0,0	5,0	0,0	0,0	3,0	25,0	8,0	0,0
23	0,0	0,0	0,0	0,0	0,0	3,0	0,0	0,0	0,0	0,0	0,0	12,0
24	2,0	82,0	23,0	0,0	2,0	34,0	0,0	0,0	0,0	16,0	1,0	1,0
25	0,0	41,0	5,0	0,0	0,0	0,0	0,0	0,0	12,0	12,0	23,0	42,0
26	36,0	0,0	29,0	0,0	0,0	0,0	0,0	0,0	0,0	0,0	8,0	3,0
27	48,0	1,0	47,0	0,0	0,0	2,0	0,0	0,0	14,0	15,0	0,0	69,0
28	58,0	0,0	20,0	0,0	16,0	0,0	0,0	0,0	0,0	19,0	2,0	53,0
29	35,0		109,0	0,0	43,0	7,0	0,0	9,0	0,0	0,0	19,0	5,0
30	31,0		2,0	0,0	0,0	19,0	0,0	10,0	0,0	22,0	2,0	16,0
31	26,0		3,0		0,0		32,0	0,0		2,0		10,0
Hujan Maks	130,0	206,0	109,0	85,0	75,0	34,0	39,0	17,0	70,0	25,0	57,0	69,0
Jml. Curah Hujan	730,0	1071,0	561,0	164,0	203,0	123,0	96,0	82,0	191,0	166,0	298,0	391,0
Jml. Hari Hujan	25	24	25	11	10	11	4	7	8	13	19	24
Jml. data (1-15)	15	15	15	15	15	15	15	15	15	15	15	15
Jml. Hujan (1-15)	228,0	655,0	251,0	156,0	125,0	29,0	39,0	47,0	162,0	1,0	167,0	147,0
Jml. Data (16-31)	16	13	16	15	16	15	16	16	15	16	15	16
Jml. Hujan (16-31)	502,0	416,0	310,0	8,0	78,0	94,0	57,0	35,0	29,0	165,0	131,0	244,0
Tahunan	Hujan Maksimum			Jumlah Curah Hujan				Jumlah Hari Hujan			Hujan Ekstrim	
	206,0			4076,0				181			285	

GRAFIK HUJAN (mm)



DATA CURAH HUJAN HARIAN

Nama Pos : Reban	Provinsi : Jawa Tengah
Nomor Pos : 137	Kota/Kabupaten : Batang
Jenis Alat : Manual	Kecamatan : Reban
Koordinat : 7' 49.2" LS-109 52' 31.5" BT	Desa/Kampung : Reban
Elevasi : 700 m	Pengelola : DPU dan PR Kab. Batang
SWS - DAS : Urang	Didirikan : Dinas PU Pengairan
Tahun Pendirian : -	Tahun : 2021

TANGGAL	BULAN (mm)											
	Jan	Feb	Mar	Apr	Mei	Jun	Jul	Ags	Sep	Okt	Nov	Des
1	32,0	45,0	5,0	25,0	10,0	0,0	5,0	25,0	0,0	0,0	53,0	32,0
2	26,0	56,0	15,0	30,0	0,0	0,0	0,0	10,0	0,0	0,0	47,0	0,0
3	0,0	20,0	7,0	0,0	11,0	0,0	0,0	21,0	0,0	0,0	37,0	0,0
4	10,0	25,0	0,0	0,0	0,0	24,0	0,0	5,0	0,0	0,0	29,0	0,0
5	6,0	40,0	4,0	0,0	0,0	0,0	0,0	0,0	0,0	11,0	27,0	0,0
6	0,0	101,0	0,0	4,0	46,0	0,0	0,0	0,0	12,0	5,0	32,0	34,0
7	0,0	90,0	30,0	10,0	15,0	3,0	0,0	0,0	0,0	0,0	0,0	52,0
8	7,0	130,0	10,0	8,0	0,0	4,0	0,0	0,0	0,0	0,0	0,0	0,0
9	2,0	14,0	8,0	43,0	0,0	0,0	0,0	6,0	17,0	5,0	0,0	0,0
10	11,0	27,0	0,0	0,0	0,0	19,0	20,0	11,0	0,0	0,0	0,0	6,0
11	0,0	9,0	7,0	22,0	0,0	42,0	0,0	0,0	0,0	0,0	26,0	45,0
12	0,0	13,0	14,0	11,0	9,0	9,0	0,0	0,0	15,0	0,0	19,0	31,0
13	10,0	36,0	0,0	0,0	4,0	0,0	0,0	6,0	23,0	0,0	17,0	10,0
14	8,0	40,0	8,0	16,0	6,0	0,0	0,0	0,0	0,0	0,0	21,0	9,0
15	11,0	37,0	30,0	25,0	0,0	0,0	0,0	0,0	20,0	0,0	20,0	25,0
16	9,0	2,0	7,0	0,0	0,0	0,0	0,0	0,0	0,0	7,0	27,0	7,0
17	13,0	14,0	0,0	8,0	13,0	0,0	0,0	0,0	0,0	40,0	30,0	23,0
18	8,0	2,0	3,0	0,0	0,0	0,0	0,0	0,0	0,0	26,0	0,0	5,0
19	105,0	47,0	0,0	2,0	0,0	18,0	0,0	42,0	0,0	10,0	11,0	10,0
20	35,0	45,0	0,0	18,0	0,0	65,0	0,0	16,0	0,0	0,0	46,0	0,0
21	10,0	7,0	0,0	0,0	0,0	47,0	0,0	21,0	32,0	0,0	6,0	0,0
22	7,0	19,0	2,0	0,0	0,0	30,0	5,0	20,0	21,0	0,0	4,0	0,0
23	5,0	21,0	49,0	0,0	0,0	0,0	0,0	0,0	0,0	6,0	0,0	0,0
24	0,0	17,0	16,0	0,0	4,0	17,0	0,0	0,0	0,0	0,0	0,0	32,0
25	0,0	11,0	20,0	5,0	0,0	8,0	0,0	0,0	0,0	0,0	0,0	20,0
26	6,0	0,0	12,0	10,0	0,0	0,0	0,0	0,0	34,0	7,0	54,0	22,0
27	75,0	0,0	31,0	0,0	6,0	55,0	0,0	0,0	22,0	24,0	9,0	31,0
28	50,0	0,0	52,0	20,0	110,0	33,0	0,0	0,0	0,0	41,0	11,0	57,0
29	115,0		32,0	8,0	9,0	46,0	0,0	19,0	0,0	46,0	9,0	65,0
30	35,0		12,0	12,0	3,0	0,0	0,0	17,0	0,0	32,0	47,0	0,0
31	20,0		0,0		0,0		0,0	21,0		5,0		11,0
Hujan Maks	115,0	130,0	52,0	43,0	110,0	65,0	20,0	42,0	34,0	46,0	54,0	65,0
Jml. Curah Hujan	616,0	868,0	374,0	277,0	246,0	420,0	30,0	240,0	196,0	265,0	582,0	527,0
Jml. Hari Hujan	24	25	22	18	13	15	3	14	9	14	22	20
Jml. data (1-15)	15	15	15	15	15	15	15	15	15	15	15	15
Jml. Hujan (1-15)	123,0	683,0	138,0	194,0	101,0	101,0	25,0	84,0	87,0	21,0	328,0	244,0
Jml. Data (16-31)	16	13	16	15	16	15	16	16	15	16	15	16
Jml. Hujan (16-31)	493,0	185,0	236,0	83,0	145,0	319,0	5,0	156,0	109,0	244,0	254,0	283,0
Tahunan	Hujan Maksimum		Jumlah Curah Hujan				Jumlah Hari Hujan			Hujan Ekstrim		
	130,0		4641,0				199			226		

GRAFIK HUJAN (mm)

